

UltraMAX™ Sistema de Conectividad de Cobre

Outlets UTP 5e, 6, 6A | Disponibilidad Regional – Global



El sistema de conectividad de cobre Siemon UltraMAX utiliza una única plataforma de innovadores outlets para los requisitos categoría 5e, 6 y 6A UTP. Los outlets UltraMAX están diseñados para maximizar la facilidad de uso, calidad y el rendimiento. Con un diseño elegante, ideal para que los usuarios proporcionen terminaciones rápidas y confiables desde la primera vez.



Outlet Híbrido



Outlet Keystone

Diseño Intuitivo

El diseño compacto de los outlets híbridos lo hace ideal para aplicaciones de alta densidad. Los usuarios también se benefician de la función de "pass-thru", que permite instalarlo desde la parte delantera o trasera de una placa frontal. Los outlets híbridos se pueden instalar en una orientación plana o de manera angulada.

Múltiples Opciones

Todos los outlets UltraMAX están disponibles en estilos de montaje híbrido, Keystone y para panel de conexiones*, lo que brinda a los usuarios una variedad de opciones para satisfacer sus diversas necesidades de instalación.

**No se muestra el outlet del panel de conexiones.*

1. Icono

Los iconos son ideales tanto para la codificación de colores, como para la fácil identificación de aplicaciones en conexiones críticas. *Los iconos no se incluyen con los outlets. Se venden por separado.



2. Bisel/Carcasa

Ideales para la codificación por colores y flexibilidad en el montaje, estos bisel de colores aportan más que solo estética.

3. Outlet

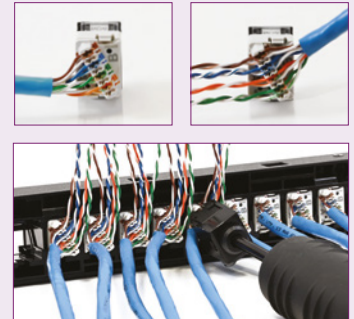
Nuestros outlets con certificación UL brindan un diseño elegante e intuitivo, así como una innovadora funcionalidad de terminación lineal.

4. Tapa de Terminación

Mantenga sus cables terminados de forma segura y confiable con nuestra tapa de terminación extraíble.

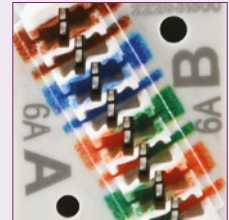


Outlet para panel



Instalación Versátil

Cada outlet UltraMAX cuenta con un diseño único de guía lineal, que permite a los usuarios terminar sus conexiones desde cualquier lado de manera más rápida y uniforme en todo momento.



Terminación Guiada

Las guías permiten la colocación correcta del cable durante la terminación, mientras que la codificación de colores por los dos lados proporciona una verificación simple del cableado T568 A o B antes y después de terminarlo.



Montaje Flexible

El bisel o carcasa híbrida de UltraMAX permite a los usuarios instalar fácilmente los outlets en una orientación plana o angulada, al mismo tiempo que brinda una opción simple para las conexiones de red codificadas por colores.

UltraMAX™
Move Beyond Convention

ESPECIFICACIONES ELÉCTRICAS

RESISTENCIA DE CONTACTO	20 mΩ
RESISTENCIA DE ENTRADA A SALIDA	200 mΩ
TENSIÓN DE SOPORTE DIELECTRICO MIN. (CONTACTO A CONTACTO)	Pico de 1000 V DC o AC
RESISTENCIA DE AISLAMIENTO	500 MΩ
COMPATIBILIDAD	Categoría 5e, 6 y 6A
CLASIFICACIÓN ACTUAL	1.5 A

MECÁNICA – GENERAL

TEMPERATURA OPERACIONAL	-10 to 60 °C (14 to 140 °F)
CLASIFICACIÓN DE INFLAMABILIDAD	UL 94 V-0
CARACTERÍSTICAS ECOLÓGICAS	RoHS, sin plomo, sin halógenos, sin PVC, Empaque ecológico (solo embalaje por cantidad)
MATERIALES DE CONTACTO	Aleación de cobre, chapado con 1,27 micras (50 micropulgadas) de oro con espesor mínimo o equivalente, en la interfaz de contacto
MATERIALES PLÁSTICOS	Termoplástico retardante de llamas
DIMENSIONES (LARGO X ANCHO X ALTO)	Outlet Híbrida: 33mm (1.3") x 15mm (0.6") x 21mm (0.83") Outlet Keystone: 33mm (1.3") x 15mm (0.6") x 21mm (0.83") Outlet de Panel de Parcheo: 31mm (1.2") x 15mm (0.6") x 20mm (0.8")

MECÁNICA - OUTLET

NÚMERO DE CICLOS DE INSERCIÓN	2,500
FUERZA MÍNIMA DE RETENCIÓN DEL PLUG	50N (11.2 lbf)
COMPATIBILIDAD DEL PLUG	Compatible con RJ45 (8 posiciones) o conectores RJ11 (6 posiciones)

TERMINACIÓN MÉCANICA

TAMAÑO DE CABLE RECOMENDADO (NOMINAL)	24-22 AWG sólido y 26-24 AWG multifilar
AISLAMIENTO DE CABLES RANGO DE DIÁMETRO (MÁX)	1.38mm (0.054")
TAMAÑO DE DIÁMETRO EXTERIOR DEL CONDUCTOR (MÁX.)	0.60mm (0.023")
RE-TERMINACIONES	20
MÉTODO DE ALAMBRADO	T568A/B

CUMPLIMIENTO

ISO/IEC 11801-1 Ed.1.0
IEC 60603-7-41
IEC 60512-99-002 (Verificado por terceros)
ANSI/TIA-568.2-D
ANSI/TIA 1096-A
ETL Pruebas realizadas por integradores
IEEE 802.3af (Tipo 1 PoE)
IEEE 802.3at (Tipo 2 PoE)
IEEE 802.3bt (Tipo 3 y 4 PoE)
Power over HDBaseT™ (PoH)
UL 2043 (espacios de tratamiento de aire)
UL 1863



La tecnología **PowerGUARD** de Siemon garantiza el funcionamiento a una temperatura de hasta 75 °C mejorando la disipación de calor y requisitos de agrupación en aplicaciones de alimentación remota, incluidos PoE y energización a través de HDBaseT (PoH).



Información Sobre Pedidos

UltraMAX Outlets

U (X or XX) - (X) (XX) (X) (X)

CATEGORÍA DE RENDIMIENTO	ESTILO DE MONTAJE	COLOR DE LA CARCAZA	OPCIÓN DE PUERTA	TIPO DE EMPAQUE
5 = 5e UTP 6 = 6 UTP 6A = 6A UTP	H = Híbrido Plano/ Angulado K = Keystone* P = Panel	00 = Sin Color** 01 = Negro 02 = Blanco 03 = Rojo 04 = Gris 05 = Amarillo 06 = Azul 07 = Verde 09 = Naranja 20 = Marfil 80 = Marfil Claro	N = Sin Puerta D = Puerta	S = Individual, Paquete estándar A = Empaque a granel de 24 unidades*** B = Empaque a granel de 100 unidades***

*Las versiones Keystone y de panel no son compatibles con iconos y no tienen opciones de puerta.

**Use 00 para el color del bisel o carcasa al especificar el montaje en los paneles de parcheo. Los outlets para panel UTP UltraMAX están diseñados para usarse únicamente con paneles UTP UltraMAX.

Los empaques a granel ecológicos de outlets híbridos, keystone y para panel se venden con un pedido mínimo de 24 y 100 unidades, y deben solicitarse en incrementos de 24 o 100 outlet.

Colores adicionales disponibles bajo pedido. Contacte a atención al cliente de Siemon para más información.

Las tapas de terminación se incluyen con los outlets.

Los iconos no se incluyen con los outlets y se venden por separado.

El protector de mano UltraMAX se incluye en cada empaque estándar de 20 outlets y en cada empaque a granel de 24 y 100 outlets.



Opción con Puerta



Empaque Ecológico

Para obtener información sobre nuestros empaques ecológicos, consulte el código QR en la página 2.



Tapas de Protección



Tapas para Puertos Vacíos



Inserto Protector de la Mano



Iconos – se venden por separado

Accesorios UltraMAX

Número de Parte	Descripción
U-TCAP	Tapa de terminación de outlet UltraMAX, caja de 100
Z-BL-01	Panel en blanco, bolsa de 10, goma negra, cabe en la abertura del panel Z MAX®/UltraMAX vacío, así como en cualquier puerto RJ-45 para protección contra el polvo
Z-ICON-(XX) B	Icono, Z-MAX/UltraMAX, caja de 100 XX = Color 01 = Negro 03 = Rojo 05 = Amarillo 07 = Verde 09 = Naranja 25 = Blanco Brillante 80 = Marfil Claro 02 = Blanco 04 = Gris 06 = Azul 08 = Violeta 20 = Marfil 82 = Blanco Alpino

Siemon proporciona una variedad de herramientas de terminación para salidas UltraMAX. Vea nuestra oferta completa [aquí](#).

Para obtener información sobre la línea completa de paneles de conexión UltraMAX, haga clic [aquí](#).

Para obtener información sobre UltraMAX TurboTool, haga clic [aquí](#).

Debido a que mejoramos continuamente nuestros productos, Siemon se reserva el derecho de cambiar las especificaciones y la disponibilidad sin previo aviso.

Norte América
P: (1) 860 945 4200

México
P: (521) 556 387 7708/09/10

Latino América
P: (571) 657 1950/51/52

Europa
P: (44) 0 1932 571771

China
P: (86) 215385 0303

India, Medio Oriente y África
P: (971) 4 3689743

Asia Pacífico
P: (61) 2 8977 7500

Tecnologías de OEM de Siemon
P: (1) 860 945 4213
www.siemon.com/OEM

www.siemon.com/ultramax

